

## Erneuerung Regenüberlaufbecken Süd Kläranlage Pfungstadt



Bestehendes Regenbecken vor dem Umbau

Im Rahmen von umfangreichen Umbauten und Neubauten auf der Kläranlage Pfungstadt sollen in einer ersten Bauphase Umbauten an einem bestehenden Regenüberlaufbecken, der Neubau eines Schneckenhebewerkes mit Trennbauwerk sowie der Neubau einer Rinnenüberbrückung für LKW-Verkehr entstehen.

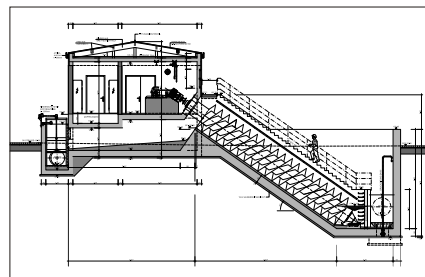
Das neue Schneckenhebewerk besteht aus drei Schneckenkammern und hat die Grundrissabmessungen von 12,0 m x 22,0 m mit einem anschließenden Hochbauteil im Mauerwerksbau. Der Umbau des bestehenden Regenüberlaufbeckens besteht darin, dass der Bestand lediglich als bauzeitliche, verlorene Schalung verwendet wird und ein neues Becken in das bestehende Becken hinein gebaut wird.



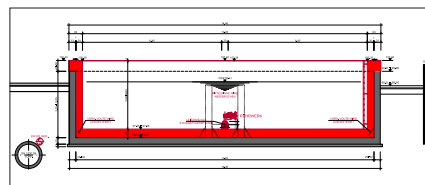
Bestehendes Schneckenhebewerk vor dem Umbau

Durch den Einbau von Gleitfolie und durch die Berücksichtigung der bestehenden Dehnfugen werden Zwängungskräfte reduziert.

Da von dem bestehenden Bauwerk keinerlei Ausführungspläne vorhanden waren und die Tragfähigkeit des Bestandes auch für die bauzeitlichen Beanspruchungen bewertet werden musste, wurden vorab Bewehrungs Sondierungen durchgeführt und die Tragfähigkeit des Bestandes entsprechend nachgewiesen.



Schnitt durch das neue Schneckenhebewerk



Schnitt durch den geplanten Umbau des Regenbeckens

**Bauherr**  
Stadtwerke Pfungstadt

**Auftraggeber / Objektplaner**  
Aquadrat Ingenieure,  
Gesellschaft für Wasserwirtschaft und Informationssysteme mbH, Griesheim

**Bauzeit**  
2009 - 2010

**Baukosten**  
Ca. 2 Mio. EUR

**Projektdaten**  
- Schneckenhebewerk:  
12,0 m x 22,0 m  
- Regenüberlaufbecken:  
40,0 m x 14,50 m

**Leistungen Krebs und Kiefer**  
- Tragwerksplanung, Leistungsphasen 1 - 6 HOAI  
- Baugrubenumschließung, Leistungsphasen 1 - 3 HOAI