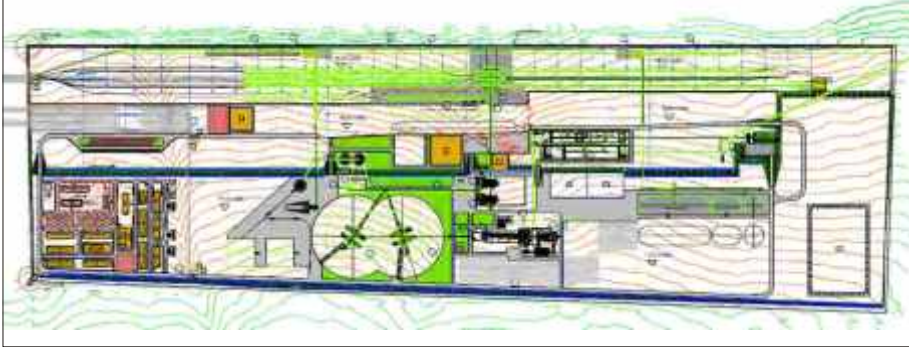


Строительство нового цементного завода в Акбулак (Россия)



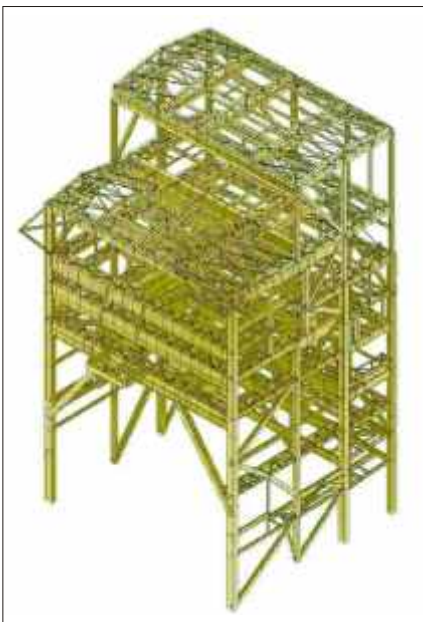
Генеральный план нового цементного завода

Производитель цемента Dycerhoff планирует строительство нового цементного завода в Акбулаке (Россия). Предусмотренная для этого площадь составляет, включая рельсовые пути, ок. 1 миллиона м².

Krebs und Kiefer получили заказ на проектирование несущих конструкций для ведущих сооружений до стадии готовности к выполнению.

Оценочную экспертизу геологических условий и проектирование фундамента выполняет Инженерное Общество Проф. Катценбаха, Дармштадт.

Языком проекта принят был английский язык. Документация по расчетам



Стальные конструкции для мельницы цемента

и планы по проектированию несущих конструкций будут готовиться как на русском, так и на английском языках.

Предварительные разработки, проведенные в России, а также имеющиеся материалы легли в основу для определения параметров.

К важным частям технических сооружений, что касается барабанной печи, относятся следующие сооружения, несущие конструкции которых проектируются полностью Krebs und Kiefer:

- сушильное устройство-дробильщик для измельчения исходного материала
- башня-теплообменник для нагрева исходного материала
- цокольные здания для размещения барабанной печи, клинкер-кулера для охлаждения обожженного цементного клинкера
- цементная мельница с фильтром

Основание строительных конструкций осуществляется в виде свай после согласования с геологами.

По поводу теплообменника Заказчик поставил задание разработать решения разных способов строительства. Krebs und Kiefer разрабатывает также часть объекта промышленного сооружения.

Для обмена информацией между всеми проектировщиками будет обязательным определение параметров и моделирование в трёхмерном формате.

Застройщик

BUZZI-Unicem (Италия) и Dycerhoff AG, Висбаден

Заказчик

Dycerhoff AG, Висбаден (Техническое центральное управление)

Время строительства

Ок. 2009 - 2012

Затраты на строительство

Ок. 75 млн. EUR

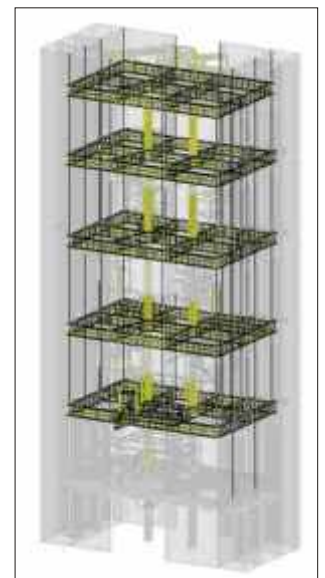
Время обработки

2008 - 2011

Работы, выполненные

Krebs und Kiefer

- Проектирование несущих конструкций, этап работ от 1 до 6 (HOAI)
- Изучение вариантов для оптимизации затрат
- Координация с местными офисами партнеров



Главные площадки башни теплообменника