

Европейская площадь Киев (Украина)



Ген. план

В рамках проведения мероприятий по реконструкции Европейской площади в Киеве был разработан проект «Европлаза», включающий в себя здание гостиницы, жилой комплекс и торговый центр с подземным гаражом.

Небоскреб возвышается на 160 м и состоит из 42 этажей. Все сооружение располагается на уходящих вниз четырех подвальных этажах.

Европейская площадь и части прилегающих бульваров, ниже уровня земли, будут застроены четырьмя подвальными этажами, в которых расположатся торговый центр и подземная стоянка.



Общий разрез

Согласно строительному законодательству Украины, речь идет о так называемом «Экспериментальном строительстве», которое выходит за рамки действия существующих норм. Для получения разрешения на строительство велась тесная работа с местными проектировщиками.

Жесткость небоскреба обеспечивается через ж/б ствол жесткости, который был просчитан и исследован в ходе динамического анализа.

Стабильность котловану обеспечивается через метод «сверху-вниз». Здесь необходимо было обратить особое внимание на технически возможные и применяемые в Украине методы строительства.



Фотореалистичное представление

Заказчик

ГРААЛЬ Инвестментс, Киев

Ген.подрядчик

Ost-West Consulting,
Дюссельдорф

Архитектор

Эллер + Эллер,
Дюссельдорф;
БИП ПМ, Киев;
Архитектурное
бюро Пашенко, Киев

Период строительства

Начало строительства
2009 год

Стоимость строительства

Около 250 млн. евро

Период планирования

Январь 2008 - предпо-
жительно июль 2009

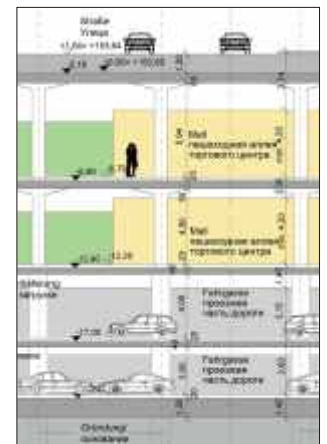
Данные проекта

- Общая кубатура: ок. 840.000 м³
- Общая площадь: ок. 200.000 м²
- Машино-мест: ок. 1.100

Работы, выполненные

Krebs und Kiefer

- Разработка несущей конструкции до проектной стадии
- Метод строительства «сверху-вниз»



Разрез участка: Торговый центр