

## European Plaza Kiew (Ukraine)



Übersicht

Im Rahmen der Umgestaltung des Europaplatzes in Kiew entstand das Projekt „European Plaza“ mit Hotel, Apartmenthochhaus und Shopping Center mit Tiefgarage.

Oberirdisch erstreckt sich das Hochhaus über 42 Etagen und ragt ca. 160 m in die Höhe. Der gesamte Bau steht auf bis zu vier Untergeschossen.

Der Europaplatz und Teile der angrenzenden Boulevards werden mit vier als Shopping-Center und Tiefgarage genutzten Untergeschossen unterbaut.

Nach ukrainischem Baurecht handelt es sich um einen so genannten „Experi-



Gesamtschnitt



Fotorealistische Darstellung

mentalbau“, der sich außerhalb der gültigen ukrainischen Normen bewegt. Für die Erwirkung der Genehmigung wurde der Tragwerksentwurf gesondert mit den lokalen Behörden abgestimmt.

Die Aussteifung des Hochhauses erfolgte durch einen Stahlbetonkern, der im Zuge einer dynamischen Analyse untersucht und bemessen wurde.

Die Aussteifung der Baugrube wurde in Deckelbauweise geplant. Dabei musste Rücksicht auf in der Ukraine technisch mögliche bzw. erprobte Bauweisen genommen werden.

### Bauherr

GRAAL Investments, Kiew

### Auftraggeber

Ost-West-Consulting,  
Düsseldorf

### Architekt

Eller + Eller, Düsseldorf  
BIP PM, Kiew  
Architekt Paschenko, Kiew

### Bauzeit

Baubeginn 2009

### Baukosten

Ca. 250 Mio. EUR

### Planungszeit

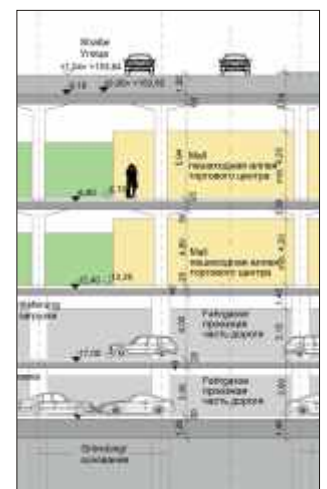
Januar 2008 - voraussicht-  
lich Juli 2009

### Projektdaten

- BRI: ca. 840.000 m<sup>3</sup>
- BGF: ca. 200.000 m<sup>2</sup>
- Stellplätze: ca. 1.100

### Leistungen Krebs und Kiefer

- Tragwerksplanung bis inklusive Entwurf
- Deckelbauweise



Teilschnitt: Shopping Center